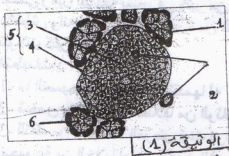


**إختبار الثلاثي الأول
 في مادة العلوم الطبيعية**

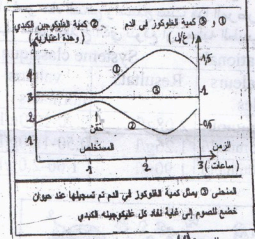
التصميم الأول

لدراسة إحدى آليات تنظيم السكر في الدم نجرس الدراسة التالية



- 1- تمثل الوثيقة (1) رسم تخطيطي لمقطع في جزء من بنكرياس كلب
- أتعرف على العناصر المرقمة من 1 إلى 6
- ب- تظهر هذه الوثيقة الوظيفة الصماء للبنكرياس. وضح ذلك.

2- نحقن في دم كلب سليم مستخلص بنكرياسي تم توقيف نشاطه الأنسوليني. نعاير كمية كل من الجلوكوز في الدم والغلوكوجين الكبدي عند هذا الكلب قبل وبعد هذه الحقن. النتائج المحصل عليها مدونة في الوثيقة.

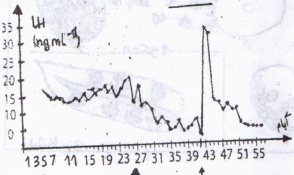


- أ- استخلص المادة الكيميائية التي أدت إلى هذه النتائج. علل إجابتك
- ب- يبين التسجيلين (1 و 2) المحصل عليهما قبل الحقن وجود تنظيم لنسبة السكر في الدم وضح ذلك
- ج- كيف تفسر إذن شكل هذين التسجيلين المحصل عليهما بعد الحقن
- د- على ماذا يدل شكل التسجيل (1)

الوثيقة 2

التصميم الثاني:

التجربة 1: يبين المنحنى المقابل تطور التركيز البلازمي (من خلال تجربة أجريت على أنثى الماكاك مستأنسة المبيضين منذ 26 يوم في خطوات التجارب والنتائج ضمن الوثيقة . المطلوب :

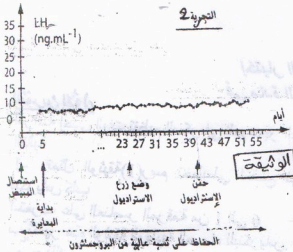


- 1- ماهي نتائج وضع الزرع ، وحقن الأسترايول على الكمية البلازمية ل LH
- 2- با ستغلال معلوماتك ماهي الملاحظة التي يمكنك تسجيلها فيما يخص هذه القيمة قبل وضع الزرع .
- 3- ماهي العلاقة التي يمكن استنتاجها من هذه النتائج التجريبية وتطور كمية LH خلال المرحلة الجريبية لدورة شهرية عادية .

التجربة 2: يبين المنحنى المقابل التركيز البلازمي لل LH

المستخلص المبييض العائرية
 وضع زرع الأسترايول
 حقن الأسترايول
 600 يوم
 بعد 46 يوم من وضع الزرع

من خلال تجربة على أنثى أخرى مستأنسة المبيضين حيث وُضِع زرع من الإسترايول ثم تم حقن كمية كبيرة من الأسترايول في نفس الوقت نحافظ على كمية كبيرة من البروجسترون في الدم منذ الاستئصال ،



المطلوب :
 1- ما هو تأثير البروجسترون على إفراز ال LH
 2- في أي مرحلة من الدورة يظهر هذا النوع من التأثير

الوضعية الإنجابية :

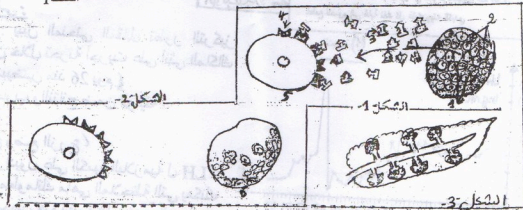
اشتكى زميل لك بأنه يشعر في كثير من الأوقات بالعطش وأنه يشرب كميات كبيرة من الماء مع تبولات كثيرة خلال اليوم
 التعليمات :

- 1- ما النصيحة التي يمكن أن تقدمها له
 - 2- شخص حالة زميلك انطلاقاً من الوثائق المقترحة ،
 - 3- للتأكد من سبب هذا المرض تمت دراسة على مجموعة من الخلايا لمجموعة من الأنسجة (جزر لانجرهانس - خلايا كبدية - خلايا عضلية)
- نتائج هذه الدراسة توضحها الوثائق المقترحة
 أ- فسر هذه النتائج واستنتج سبب هذا المرض
 ب- ماهو العلاج الذي تتوقع أن يعطيه الطبيب لزميلك

المنحنى 2

Examen	Systeme international		Systeme classique	
	Resultats	valeurs normales	Resultats	valeurs normales
Glucose		3.6-6.1mmol/l	2.08g/l	0.70-1.10g/l
Tryglycides		0.55-1.65mmol/l	1.26g/l	0.50-1.50g/l
Cholestérol total		4.00-5.00mmol/l	1.90g/l	1.60-2.0g/l

السند 1



السند 2